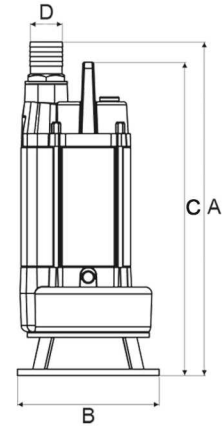


● جدول اندازه ها

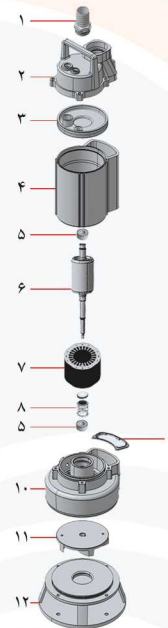
Model	A (mm)	B (mm)	C (mm)	D (inch)
TPA15/6 S/W	524	222	492	2
TPA13/6 S/W	524	222	492	2



● جنس قطعات

Cast iron	درب
Injection Al	بدنه الکتروموتور
Stainless steel	شفت و روتور
Cast iron	حلزونی
Cast iron	پروانه
Cast iron	رابط مکش
Silicon carbide	سیل مکانیکی

● قطعات تشکیل دهنده الکتروپمپ



- ۱- رابط خروجی آب
- ۲- درب و دسته
- ۳- درب الکتروپمپ
- ۴- بدنه الکتروموتور
- ۵- بلبرینگ
- ۶- شفت و روتور
- ۷- استاتور
- ۸- سیل مکانیکی
- ۹- لاستیک آب بندی
- ۱۰- حلزونی
- ۱۱- پروانه
- ۱۲- رابط مکش و تکیه گاه

● جدول آبدهی

Model	Q(l/min)	H(m)						
		2	4	6	8	10	12	14
TPA15/6 S/W		450	380	310	235	170	105	40
TPA13/6 S/W		550	440	330	240	150	60	

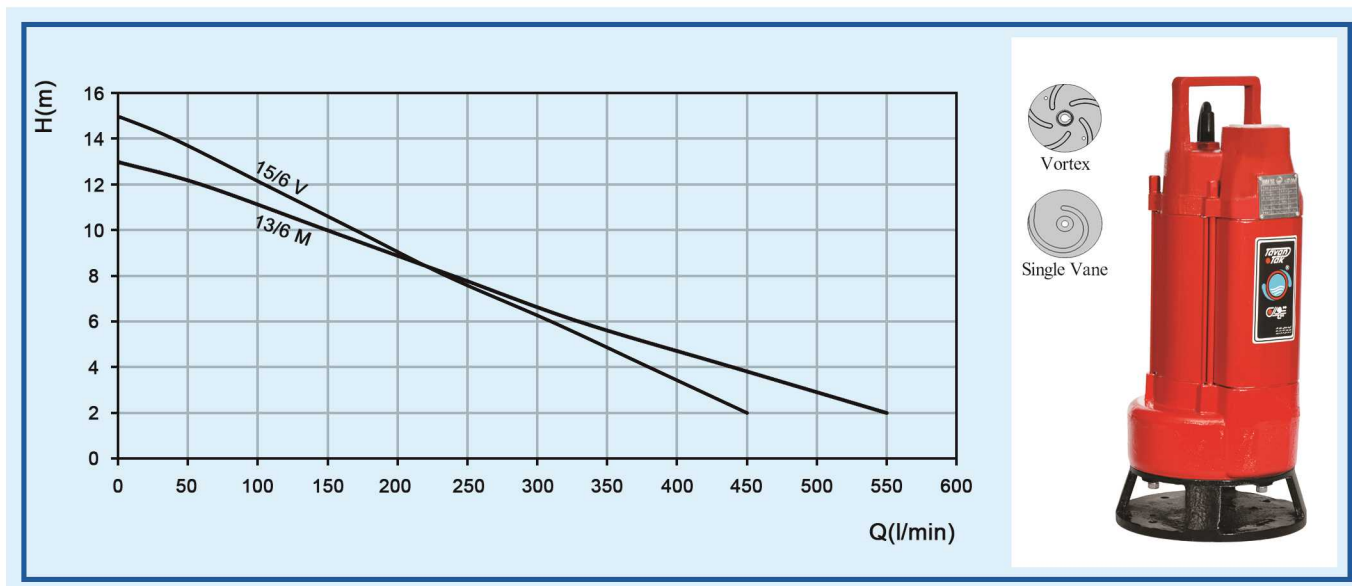


موارد استفاده

این مدل پمپ برای تخلیه فاضلاب ها با غلظت بالا و فاضلابهایی که دارای مواد الیافی و یا فیبری هستند ، مورد استفاده قرار می گیرد .

ویژگی ساختاری

این پمپ ها دارای خروجی ۲" می باشند و بدنه الکتروموتور آنها از آلومینیوم فشرده دوجداره ساخته شده که باعث خنک شدن این دستگاه می گردد . همچنین قسمتهایی که در تماس با مایعات می باشد از جنس چدن سخت بوده که تحمل فشار زیاد را داشته و میتواند در شرایط سخت به راحتی کار کند .



انواع مدل ها

این مدل بر اساس نوع پروانه به دو مدل M (تک کانال) و V (چند کانال) تقسیم می شود و بنا به درخواست مشتری در دو نوع تکفاز و سه فاز تولید می گردند .

Model	Hmax (m)	Qmax (l/min)	I (A)	V (v)	P (kw)	W (kg)
TPA15/6 V S	15	450	10.8	230	2	26
TPA15/6 V W	15	450	3.6	400	2	26
TPA13/6 M S	13	550	10.8	230	2	25
TPA13/6 M W	13	550	3.6	400	2	25