



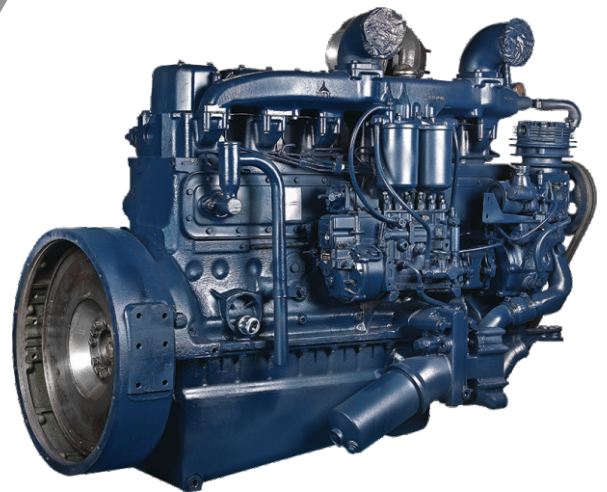
# I.D.E.M.<sup>®</sup>

شرکت تولید موتورهای دیزل ایران-ایدم  
تحت لیسانس دایملر آلمان  
IRANIAN DIESEL ENGINE MANUFACTURING CO.  
LICENSE OF DAIMLER AG-GERMANY



VR-01

## OM 355 A



کارخانه

تبریز، راه آهن، جاده صنعتی غرب، بلوار صنعت، خیابان صنعت چهارم  
سندوق پستی: ۴۶۸۸-۵۱۳۳۵ تلفن: ۰۴۱-۳۴۴۵۰۰۱۱ فکس: ۰۴۱-۳۴۴۵۱۸۸۵  
واحد بازاریابی، فروش و صادرات  
تلفکس: ۰۴۱-۳۴۴۶۳۱۳۸ [www.idem.ir](http://www.idem.ir) [info@idem.ir](mailto:info@idem.ir)

Factory

4th Sanat St. , Sanat Blvd. , RahAhan , Tabriz-Iran  
POBox: 51355-4688 Tel: +98 41 34450011 Fax: +98 41 34451885  
Marketing, Sales and Export Dept.  
TelFax: +98 41 34463138 [www.idem.ir](http://www.idem.ir) [info@idem.ir](mailto:info@idem.ir)



این مدل به سیستم توربوشارژر و ترمز خفه کن مجهز شده است.

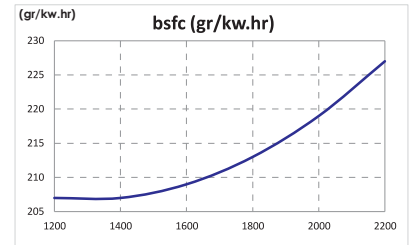
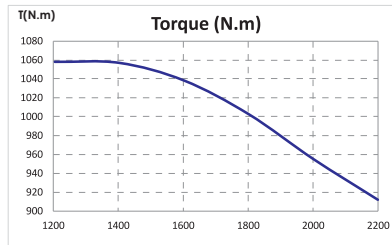
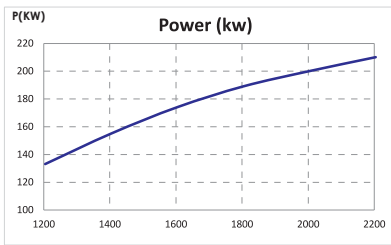
جهت بکارگیری روی کامیون های سری LS و S دایملر بنز مناسب می باشد. همچنین بر روی ماشین های راه سازی مانند گریدرها و بولدوزرها نصب گردیده است.

This version is equipped with turbo charger system and exhaust brake.

It's suitable to use on Daimler Benz S and LS series trucks. It has also installed on construction machinery such as graders and excavators.

### Output power , torque and fuel consumption

### نمودارهای رفتار موتور



### Technical Specification

### مشخصات فنی موتور

Cylinders type	Inline/Vertical	نوع سیلندر
Cylinders	6	تعداد سیلندر
Cylinder bore	128 mm	قطر سیلندر
Stroke	150 mm	کورس پیستون
Total piston displacement	11.58 Lit	حجم موتور (لیتر)
Compression ratio	15:1	نسبت تراکم
Max. output (Kw)	210 Kw @ 1800 rpm	حداکثر قدرت خروجی (کیلووات)
Max. torque (N-m)	1059 N.m @ 1800 rpm	حداکثر گشتاور ( نیوتن / متر )
Engine dry weight (kg)	900 Kg	وزن موتور خشک (کیلوگرم)
Engine control	Mechanical	کنترل موتور
Nozzle position	Vertical	موقعیت نازل
Mean piston speed	11.36 ms @ 2200 rpm	سرعت متوسط پیستون
Mean effective pressure	11.49 bar @ 1200 rpm	فشار متوسط موثر
Rotation	c.c.w	جهت چرخش (مخالف ساعت)
Cooling water capacity	28 Lit	ظرفیت سیال خنک کننده
Max. lubrication oil capacity(Bus/Truck)	30/18 Lit	حداکثر ظرفیت روغن کارتر(اتوبوس/کامیون)
Min. fuel consumption	207 gr/kw.h	حداقل مصرف سوخت
Exhaust valves	2	تعداد سوپاپ دود
Intake valves	2	تعداد سوپاپ هوا
Emission standard	Euro 2	استاندارد آلاینده‌گی (گوگرد کمتر از ۰.۰۵ درصد)
Engine break system	No	سیستم ترمز موتور

### Dimension

### ابعاد موتور

