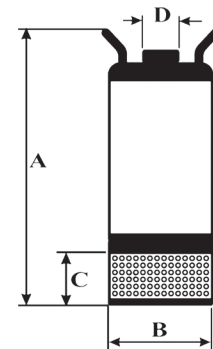


● جدول اندازه ها

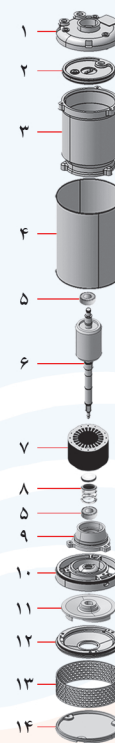
Model	A (mm)	B (mm)	C (mm)	D (inch)
TMK15/7	502	220	64	2½
TMK18/7	552	220	114	2½
TMK22/7	599	220	114	2½



● جنس قطعات

Cast iron	درب
Cast iron	بدنه الکتروموتور
Stainless steel	شفت و روتور
Cast iron	پروانه
Cast iron	رابط مکش
Silicon carbide	سیل مکانیکی
Cast iron	نگهدارنده صافی

● قطعات تشکیل دهنده الکتروپمپ



- ۱- درب اصلی
- ۲- درب الکتروموتور
- ۳- بدنه الکتروموتور
- ۴- بدنه استیل
- ۵- بلبرینگ
- ۶- شفت و روتور
- ۷- استاتور
- ۸- سیل مکانیکی
- ۹- درب بلبرینگ پایین
- ۱۰- حلزونی
- ۱۱- پروانه
- ۱۲- رابط مکش
- ۱۳- صافی
- ۱۴- نگهدارنده صافی

● جدول آبدهی

Model	Q(l/min)	H(m)										
		0	2	4	6	8	10	12	14	16	18	20
TMK15/7		900	780	650	540	420	320	200	70	0		
TMK18/7		1020	940	830	750	620	510	410	310	175	0	
TMK22/7		1200	1150	1050	1000	900	790	700	600	455	300	0

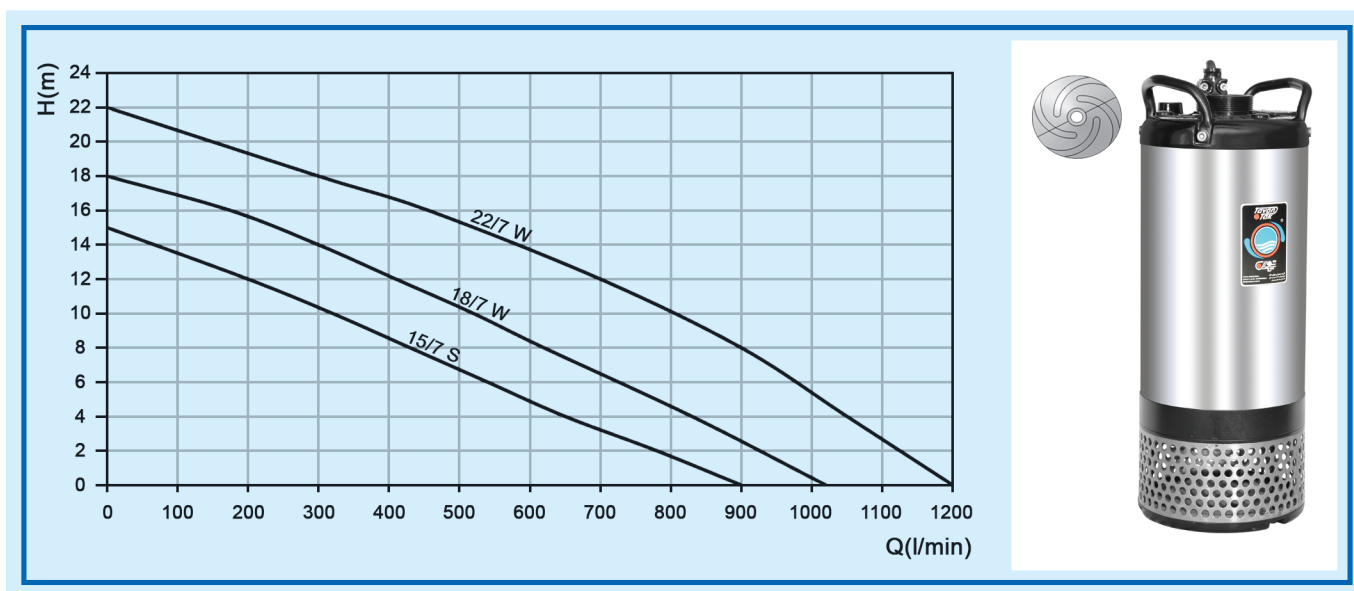


### ● موارد استفاده

از این پمپ ها می توان برای کاناله کردن آبهای کثیف، پمپاژ آبهای تمیز و تخلیه آبهایی که همراه با املاح فیبری هستند استفاده نمود. این پمپ ها برای آبیاری کشاورزی بسیار مناسب هستند.

### ● ویژگی ساختاری

پمپ TMK به گونه ای طراحی گردیده که در چاه های باریک که با دستگاههای حفاری، ایجاد شده اند قابل استفاده بوده و دارای دهنه خروجی "2 1/2" می باشد. پروانه این پمپ ها از نوع چند کاناله روباز و از جنس چدن سخت است. دمای مناسب برای کارکرد این پمپ ها بین ۳۵°C تا ۶۰°C است.



### ● انواع مدل ها

پمپ های TMK در سه مدل طراحی و تولید می گردند .

Model	Hmax (m)	Qmax (l/min)	I (A)	V (v)	P (kw)	W (kg)
TMK15/7 S	15	900	9.2	230	1.5	33
TMK18/7 W	18	1020	4.5	400	2	33
TMK22/7 W	22	1200	5.6	400	2.7	50